

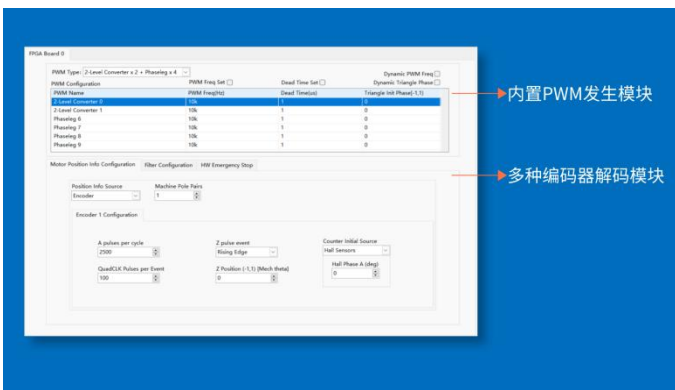
StarSim RCP



基本介绍

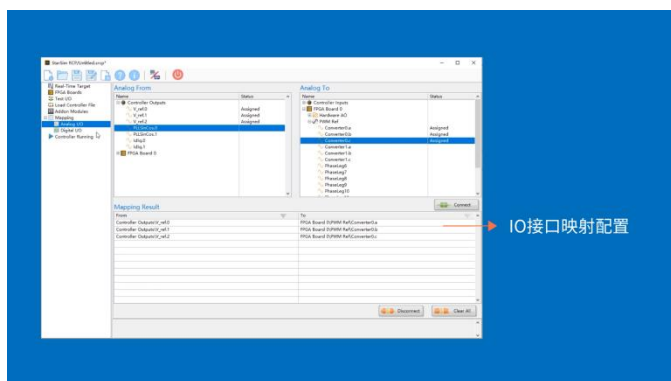
StarSim RCP 是远宽能源科技有限公司 (ModelingTech) 推出的一款快速控制原型系统的上位机程序, 配合相应的硬件可以作为原型控制器来使用。StarSim RCP 是配置型的软件, 用户只需要通过配置和 Mapping, 就可以把 Simulink 或者 LabVIEW 编写的控制算法模型下载到实时硬件处理器上实时运行。平台可以帮助用户快速验证算法模型的有效性。

产品亮点



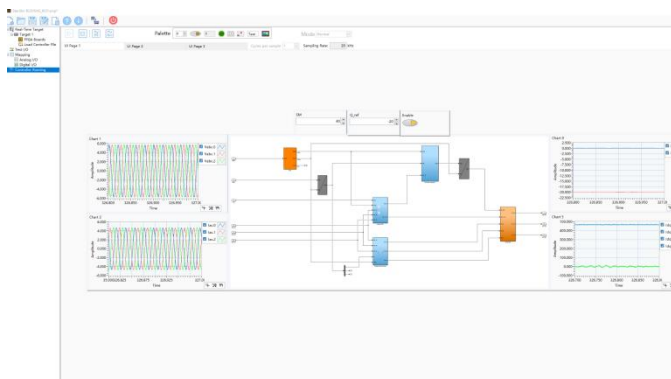
灵活的 PWM 生成功能和丰富的辅助功能

用户可自主选择 PWM 波生成的模式, 支持载波频率和相位的动态调节, 且提供光电编码器和旋变信号的解码模块, 支持数字滤波功能, 支持硬件急停功能。



简洁的接口映射关系匹配

鼠标点击即可完成模型 IO 和 RCP 控制器硬件 IO 的映射关系, 输入输出关系一目了然。



自由编辑监测界面和信号显示

用户可自由创建监测界面, 添加删除控件、示波器、波形、文字和图片, 并可以在线调整参数, 只要是算法模型设置的接口都可以在示波器控件上显示。

应用场景

新能源发电控制

新能源是未来能源的发展趋势，从开发利用、传输、配送、消费等各个环节研究能源的安全、高效、绿色、环保利用，具有重要意义。

创新教学实验

随着各学科实验项目和学生的增多，传统的电气实验室和实验仪器数量很难满足学生的需求，因此能够与实物相配合的仿真实验教学的概念开始成为学校关注的重点。

微网主控测试

由于微电网的结构灵活、组成成分多样化的特点，传统通过搭建小功率实物系统的方式受到了很大的考验，使用仿真的方式搭建电网并对其进行研究测试的方式得到了日益广泛的应用。

RCP 功率实物控制

远宽能源推出的独具特色的功率实物快速控制实验系统，通过虚实结合的方式，可以更好地培养学生的实践动手能力。